



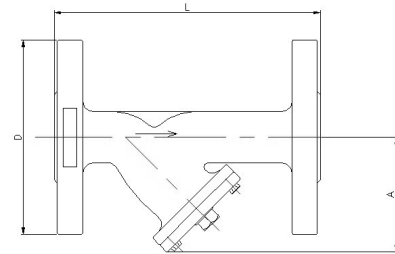
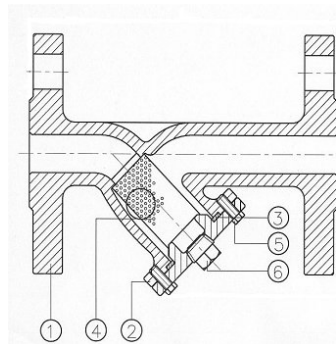
**ARTICULO: 2461**  
**Filtro " Y " extremos bridados.**  
**Flanged ends " Y " Strainer .**

**Características**

1. Filtro "Y".
2. Extremos bridados según DIN 2501 PN 16.
3. Longitud entre caras según DIN 3202 F1.
4. Construcción en Acero Inox CF8M.
5. Presión de trabajo máxima 16 Kg / cm<sup>2</sup>.
6. Temperatura de trabajo -30 °C + 240 °C.

**Features**

1. " Y " Strainer.
2. Flanged ends according to DIN 2501 PN 16.
3. Face to Face according to DIN 3202 F1.
4. Made of Stainless Steel CF8M.
5. Max. Working pressure 16 Kg / cm<sup>2</sup>.
6. Working temperature -30 °C + 240 °C.



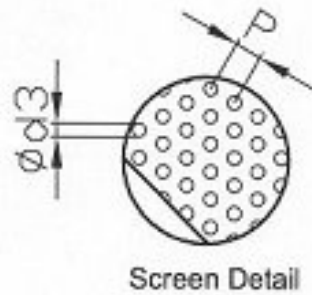
Nº	Denominación/Name	Material	Acabado Superficial/Surface Treatment
1	Cuerpo / Body	Acero Inox CF8M / Stainless Steel CF8M	Granallado / Shot Blasting + Pickling
2	Tapa / Cover	Acero Inox CF8M / Stainless Steel CF8M	Granallado / Shot Blasting + Pickling
3	Junta / Gasket	PTFE	-----
4	Filtro / Strainer	Acero Inox CF8M / Stainless Steel CF8M	-----
5	Tornillo / Bolt	Acero Inox 304 / Stainless Steel 304	-----
6	Tapón / Plug	Acero Inox 316 / Stainless Steel 316	Tapón G <sup>1</sup> / <sub>2</sub> " excepto en medidas <sup>1</sup> / <sub>2</sub> "~1" G <sup>1</sup> / <sub>2</sub> " Plug except for sizes <sup>1</sup> / <sub>2</sub> "~1"





# LEHENGOMAK, S.A.

## Detalle de la Malla / Mesh detail:



## DIMENSIONES GENERALES / GENERAL DIMENSIONS

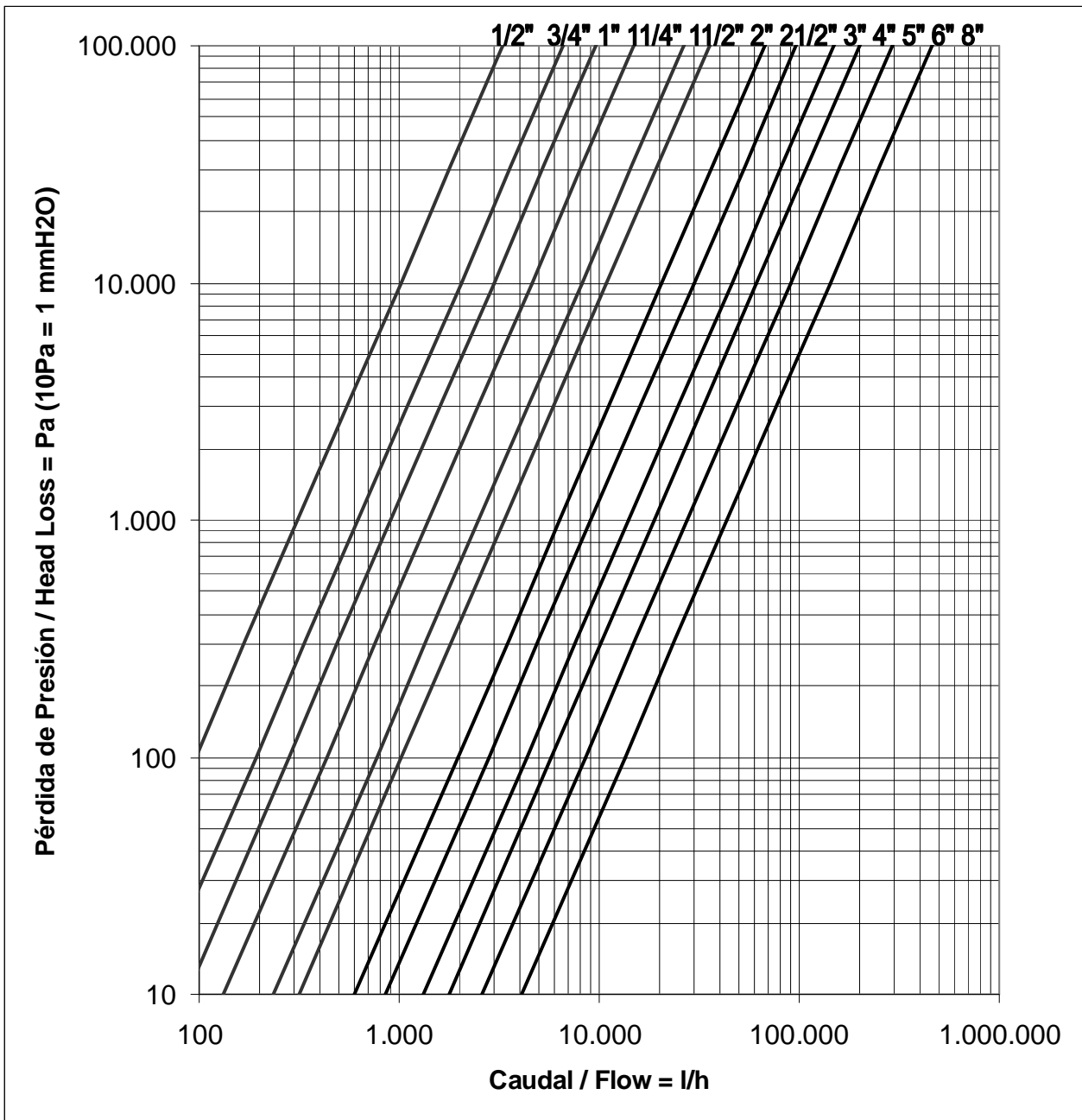
Ref	Medida/Size	PN	Dimensiones/Dimensions (mm)					Peso/Weight (Kg)
			A	D	L	P	d 3	
2461 04	1/2"	16	75	95	130	2	1	1.95
2461 05	3/4"	16	90	105	150	2	1	2.75
2461 06	1"	16	100	115	160	2	1	3.70
2461 07	1 1/4"	16	115	140	180	2	1	5.90
2461 08	1 1/2"	16	130	150	200	2	1	6.40
2461 09	2"	16	150	165	230	2	1	8.90
2461 10	2 1/2"	16	190	185	290	3.5	2	12.95
2461 11	3"	16	200	200	310	3.5	2	18.15
2461 12	4"	16	230	220	350	3.5	2	24.30
2461 13	5"	16	280	250	400	3.5	2	38.35
2461 14	6"	16	300	285	480	3.5	2	61.30
2461 16	8"	16	400	340	605	3.5	2	115.00



# LEHENGOMAK, S.A.



**DIAGRAMA DE PERDIDAS DE CARGA / HEAD LOSSES DIAGRAM**



D	Inch	1/2"	3/4"	1"	1 1/4"	1 1/2"	2"	2 1/2"	3"	4"	5"	6"	8"
Kv	m <sup>3</sup> /h	3,30	6,60	9,70	14,90	26,60	35,40	67,20	96,10	149,00	198,50	294,60	462,50

